

MISTRZOSTWA

ORIENTUJ SIĘ w Aglomeracji

KOMUNIKAT TECHNICZNY

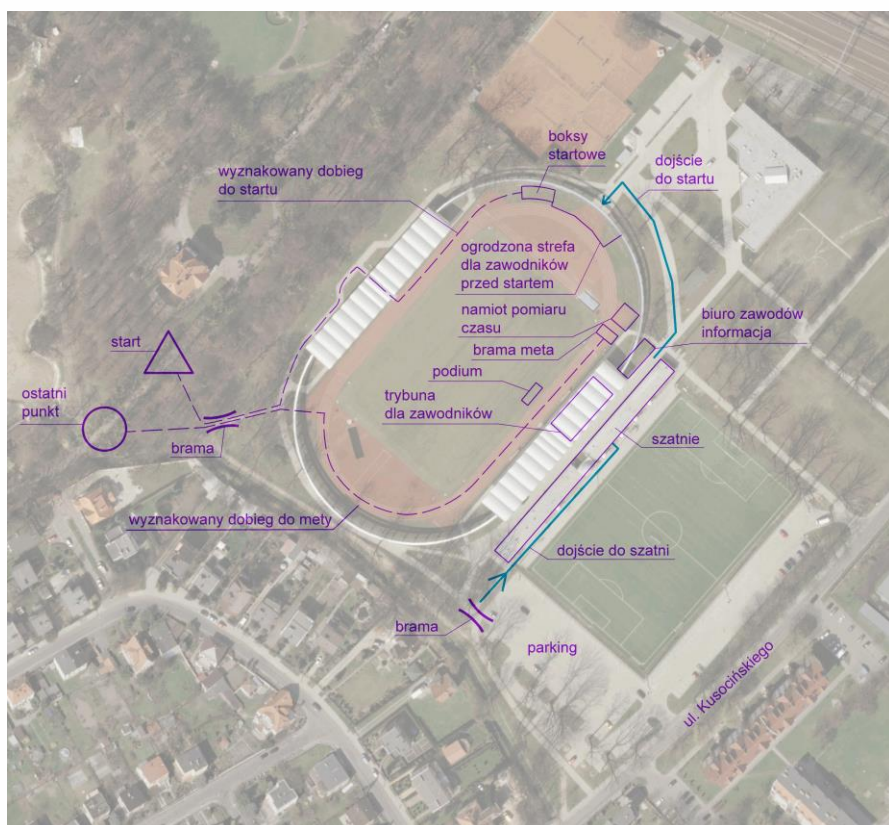
MISTRZOSTWA ORIENTUJ SIĘ W AGLOMERACJI

BRZEG - 29.09.2018

1. LOKALIZACJA

Centrum zawodów - znajduje się na terenie Regionalnego Centrum Sportowo-Rekreacyjnego w Brzegu.

Parking - na terenie Regionalnego Centrum Sportowo-Rekreacyjnego w Brzegu.



2. TERMIN I MIEJSCE

Termin: 29.09.2018 r., godz. 9:00 – 13:00

Miejsce: Park Wolności w Brzegu

3. PROGRAM ZAWODÓW

Harmonogram - dzień zawodów:

9:00 - 13:00	działanie biura zawodów/punktu informacyjnego
9:45 - 10:00	przywitanie i odprawa uczestników
od 10:00	start pierwszego zawodnika z każdej kategorii
12:30	szacowany czas powrotu ostatniego zawodnika
12:30-13:00	ceremonia zakończenia

4. PROCEDURA STARTU I METY - CZYLI CO NALEŻY ZROBIĆ OD PRZYJŚCIA DO CENTRUM ZAWODÓW PO UKOŃCZENIE BIEGU

Po przybyciu na miejsce zawodów ekipa danej szkoły może w specjalnie wyznaczonych namiotach przebrać się i zostawić rzeczy. Rzeczy pozostawione w szatni nie będą pilnowane. Zalecamy pozostawienie ich w jednym miejscu dla całej szkoły lub w autokarze, jeśli szkoła takim przyjechała.

Na terenie zawodów będą dostępne toalety.

Uczestnicy nie muszą zgłaszać się po karty SI do biura zawodów. Indywidualna karta SI zostanie przypisana każdemu uczestnikowi w namiocie startu, tuż przed startem. Nie ma też potrzeby wcześniejszego zgłaszania nieobecności uczestników w biurze zawodów.

W razie pytań ekipa biura zawodów służy pomocą.

O godzinie 10:00 odbędzie się przywitanie uczestników oraz zostanie omówiona szczegółowo procedura startu, biegu i mety - zachęcamy do wzięcia udziału w odprawie technicznej w okolicy strefy startu.

O godzinie 10:15 rozpocznie się start dla zawodników. Kolejność startu jest dowolna - zawodnicy ustawiają się w kolejce i w określonym interwale czasowym startuje jedna osoba z danej kategorii.

Po podbiciu ostatniego punktu kontrolnego zawodnik musi przebiec dobieg do mety, na końcu którego znajduje się stacja "Finish". Po podbiciu tej stacji należy udać się do biura zawodów, aby sczytać kartę SI.

5. FORMA ZAWODÓW

Klasyczna trasa z punktami po kolei, ze startem interwałowym dla każdej kategorii.

Każdy punkt kontrolny posiada swój unikalny kod. Kod ten jest umieszczony na stacji SI oraz podany przy numerze punktu (przykład mapa obok).

Limit czasowy dla wszystkich tras wynosi 60 minut.



6. MAPA

Park Wolności w Brzegu

skala 1:3000

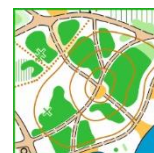
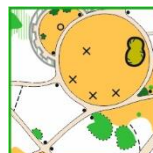
warstwice co 2 m

Autor: Adrian Kopczyński, Szymon Sosenko

Format mapy: A4

Aktualizacja: IX 2018

Mapy wykonane wg. przepisów ISOM 2007



7. PUNKTY KONTROLNE

Stacje SI na stojakach z przymocowanymi biało-pomarańczowymi lampionami. Obowiązują kody punktów kontrolnych umieszczone na stacjach SI.

8. TEREN ZAWODÓW I UBIÓR

Park Wolności w Brzegu	
Teren zawodów	Teren typowo parkowy, miejscami dobrze przebieżny.
Roślinność	Przeważnie wysoka trawa, gęsto rosnące krzewy i liczne ścieżki o podłożu szutrowym. Teren płaski.
Przebieżność	W zdecydowanej większości przebieżność dobra.
Ubiór	Zalecamy wygodny ubiór sportowy.

9. Trasy

Trasy mają długość od 2 km dla kategorii K4 do 3,5 m dla kategorii M8. Szczegółowe dane dotyczące długości tras i ilości punktów kontrolnych podane będą w Centrum Zawodów.

10. KATEGORIA OPEM

Wszyscy chętni, którzy nie są uczniami będą mogli wystartować w specjalnie przygotowanej otwartej kategorii OPEN. Można wystartować w niej bez względu na płeć i wiek. Formularz zgłoszeniowy do kategorii OPEN znajduje się na stronie www.orientujsie.eu

11. WYNIKI

Wyniki wywieszane będą w Centrum Zawodów. O godzinie 12:30 odbędzie się Ceremonia Zakończenia wraz z dekoracją zwycięzców.